

WERDE EIN MIT.WIRKER!



KREISSTADT
BERGHEIM

Übersicht über vergangene,
aktuelle und zukünftige städtische
Projekte im Stadtteil Auenheim





Bürger.Mit.Wirkung in Auenheim
FACHBEREICH „Finanzen“

Stadtwerke Bergheim GmbH

- **Rückblick: größere Tiefbaumaßnahmen in Auenheim in den Jahren 2010 bis 2018**
 - **Kanalsanierung in der Garsdorfer Straße und in der Ordensstraße im Jahre 2012** **rd. 681.000 Euro**
 - **Sanierung des Zuleitungskanals zur Kläranlage Auenheim im Jahre 2012** **rd. 48.000 Euro**
 - **Kanalsanierungen in den Straßen Gillbachstraße und Am Langgraben im Jahre 2017** **rd. 62.000 Euro**
- **Ausblick: größere Tiefbaumaßnahmen in Auenheim ab dem Jahre 2019**
Erforderliche Sanierungsmaßnahmen an Straßen und Kanälen werden im Bedarfsfalle durchgeführt





Bürger.Mit.Wirkung in Auenheim
FACHBEREICH „Zentraler Service“

Fachbereich 3 – Gebäudemanagement

- Rückblick bis heute:

Ordenshof: Denkmal geschütztes historisches Schmuckstück aus dem Jahre 1870



Maßnahmen	Kosten in €
Betriebskostenzuschuss jährlich rd. 11.500 € ; bisher in Summe	rd. 47.000
Lfd. Bauunterhaltung (Brandschutz, Reparatur der denkmalgeschützten Fensterläden, Rettungswege, Dachsanierung)	rd. 84.000

Fachbereich 3 – Gebäudemanagement

- Vorschau

Ordenshof: denkmalgerechte Erhaltung



Maßnahmen in der Zeit 2019 - 2021	Kosten in €
Sanierung Fensterläden und Restauration Fenster	rd. 140.000



Bürger.Mit.Wirkung in Auenheim
FACHBEREICH „ORDNUNG“

Prävention „Sichere Stadt“

Präsenzsteigerung
Ordnungskräfte

Schnellere Abläufe
„wilder Müll“

Mobile Sozialarbeit
Ü30 ausbauen
2019

Öffentlichkeitsarbeit
steigern

Ordnungspatenschaft
Polizei

Bußgelder
anpassen

„Wir tun´s“ Aktion
gegen Hundekot auf
öffentl. Wegen

Aktion „Zivilcourage“
2019/20

Einsatzzentrale
mit
Auftragsabwicklung

Mobile Jugendarbeit
mit vielfältigen
Projekten

Aktion „Mehr Licht“
gegen Angsträume
2019/20

Unfallkommission

Sicherheit = Lebensqualität

Auenheim

Ordnung & Gewerbe

- Bestreifung öffentl. Räume
- Wilder Müll
- Landeshundegesetz NRW
 - Anlein- und Maulkorbpflicht
 - Hundekotbeseitigung
- Beschwerden
 - Lärm
 - Pflanzenüberwuchs

Feuerwehr

- 5 Einsätze Löschzug NA letzten 12 Monate:
 - 2 Brände
 - 1 Techn. Hilfen
 - 2 Fehleinsätze

Rettungsdienst

- 28 Einsätze letzten 12 Monate:
 - 8 Notarzt
 - 23 Rettungswagen
 - 5 Krankentransporte

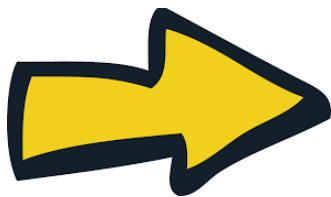


Bürger.Mit.Wirkung in Auenheim

FACHBEREICH „Jugend, Bildung, Soziales“

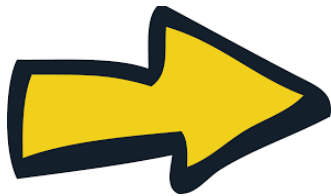
Kleiner, feiner Stadtteil

- 465 Einwohner (31.12.2017)
 - 36 Personen 0-10 Jahre
 - 42 Personen 10-20 Jahre



Auenheimer nutzen die soziale Infrastruktur insbesondere in Niederaußem.

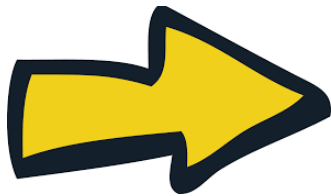
Für die Kleinen



Auenheimer Kinder gehen überwiegend in die Kita-Pirateninsel (Käpt'n Browser)

- Pirateninsel: 71 Plätze
- Im Verbund-Familienzentrum AU-ßem (mit Kita Kaleidoskop Oberaußem)

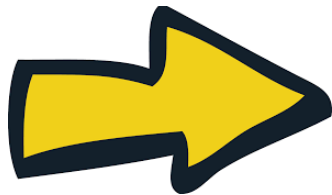
Für die Größeren



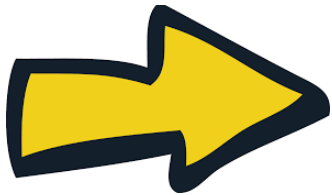
Auenheimer Kinder besuchen überwiegend die Barbara-Grundschule

- Kath. Grundschule mit 217 Kindern in 8 Klassen
- OGS unter der Trägerschaft Frechdachs e.V.: 40 Kinder in 2 Gruppen (2006/07)- 74 Kinder in 3 Gruppen (2017/18)
- Schulsozialarbeiterin: Christine Röhrig

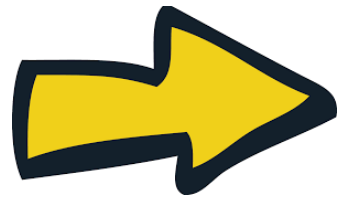
Für die Großen und für Alle



Auenheimer Jugendliche besuchen das
Jugendzentrum 4Teens in Oberaußem

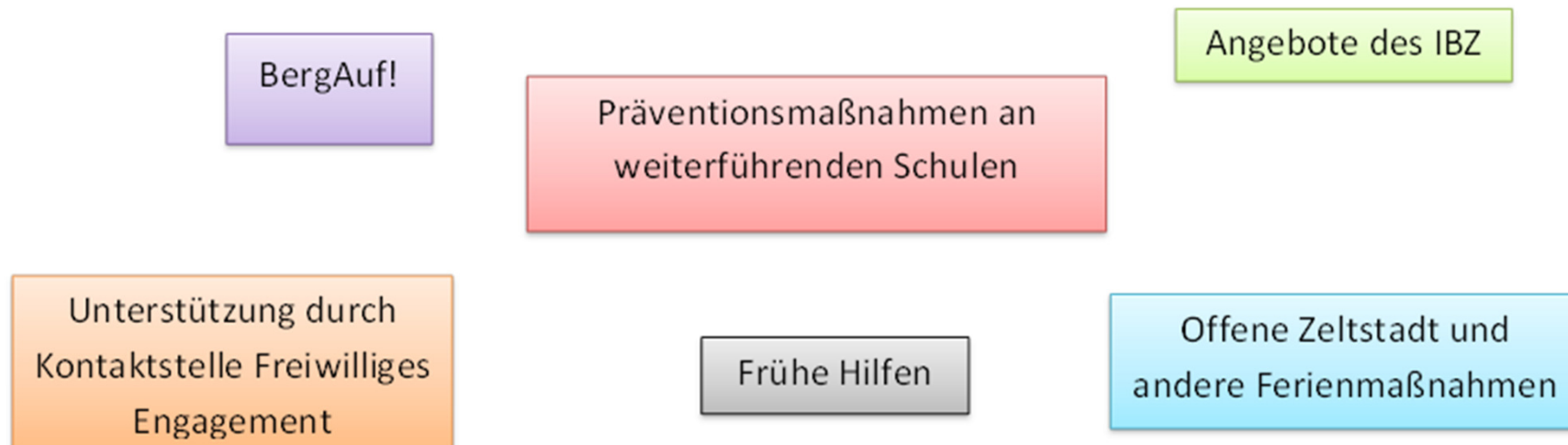


Auenheimer nutzen Angebote des Quartiersbüros
Niederaußem



Auenheim mit und in die Gesamtstadt vernetzt- Beispiele

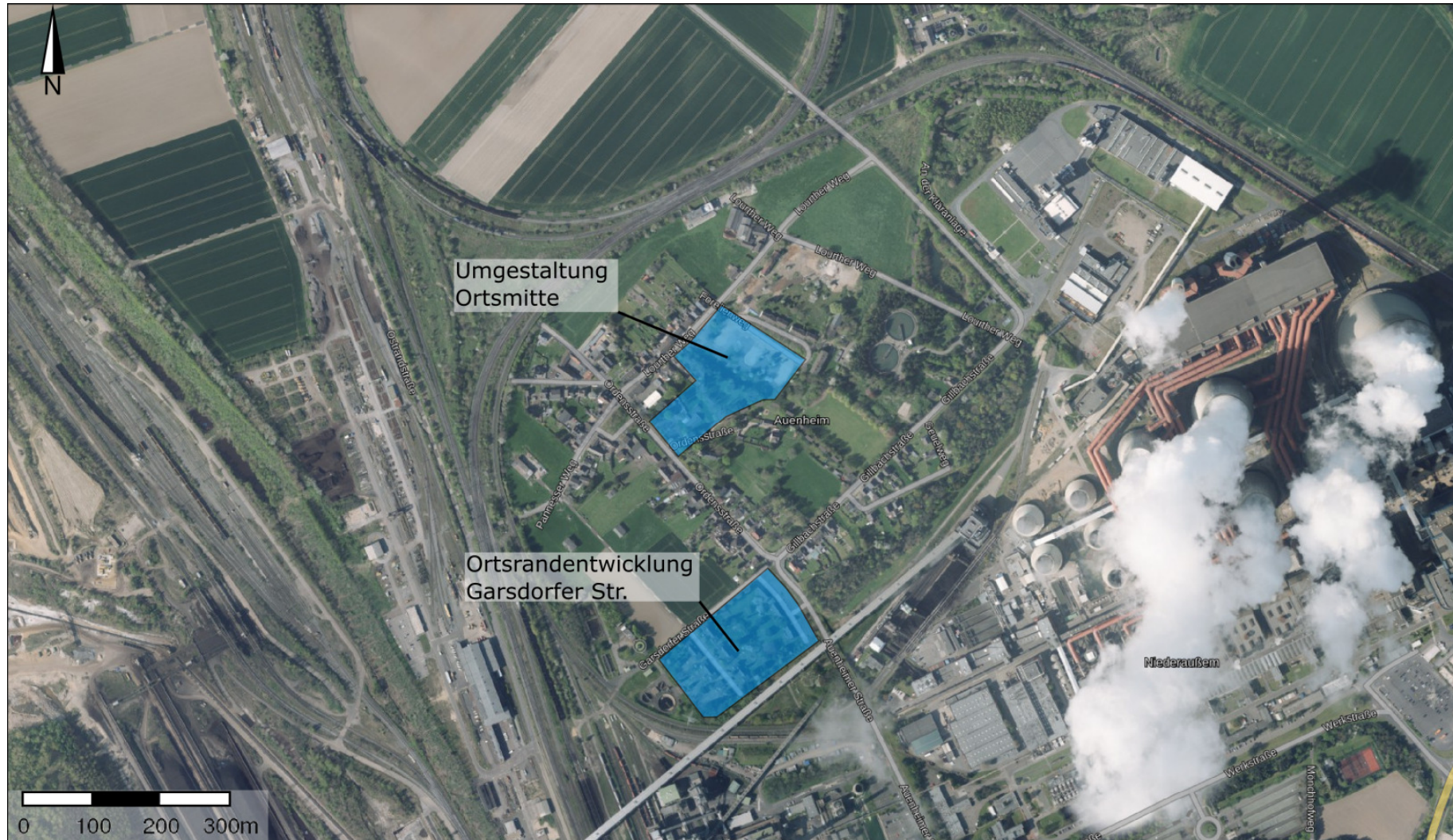
- Menschen aus Auenheim nutzen natürlich auch zahlreiche gesamtstädtische Angebote und Maßnahmen



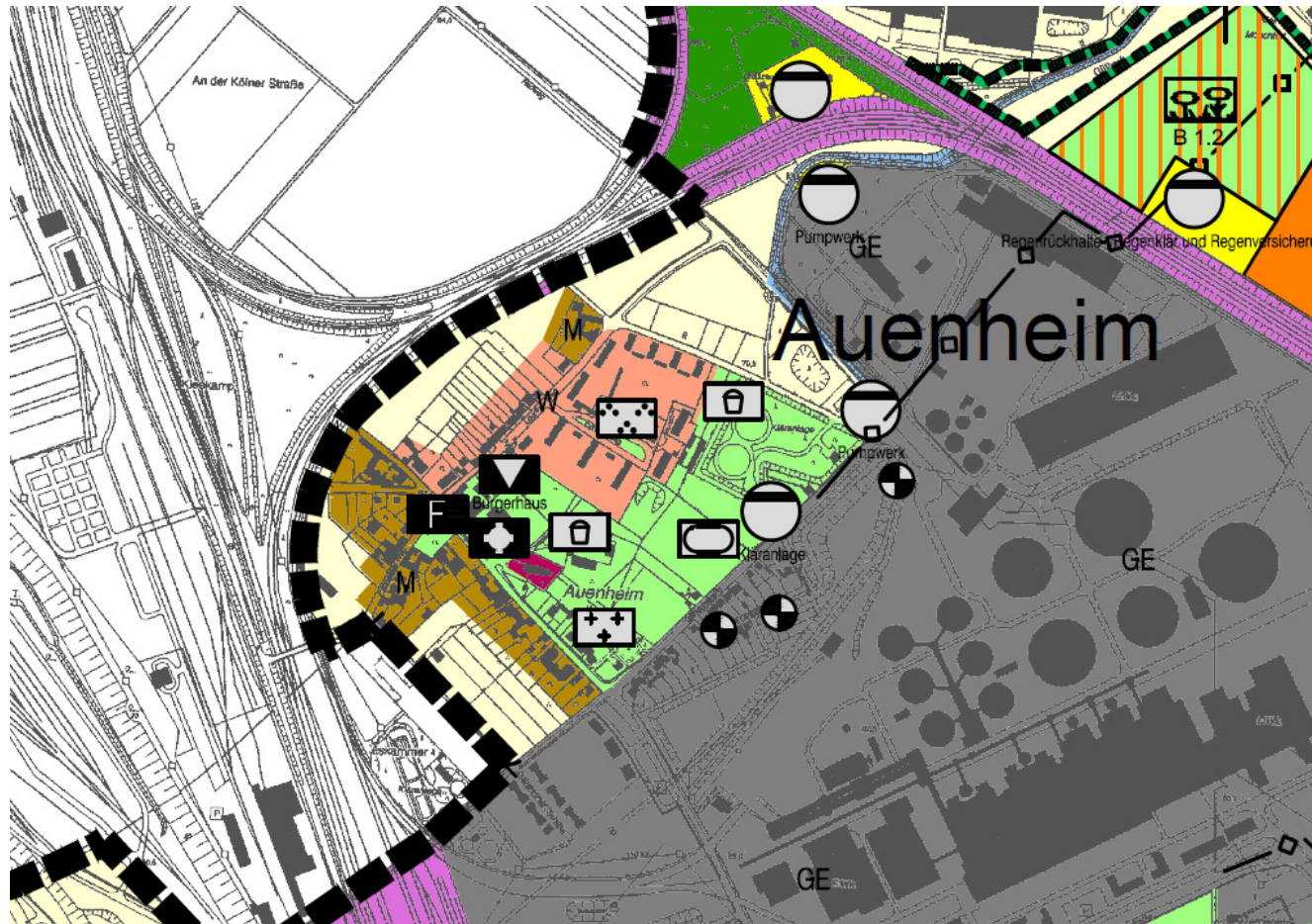


Bürger.Mit.Wirkung in Auenheim

FACHBEREICH „Stadtentwicklung“



Aktuelle Darstellung im Flächennutzungsplan der Kreisstadt Bergheim



Rückblick

Maßgebliche Projekte der vergangenen Jahre

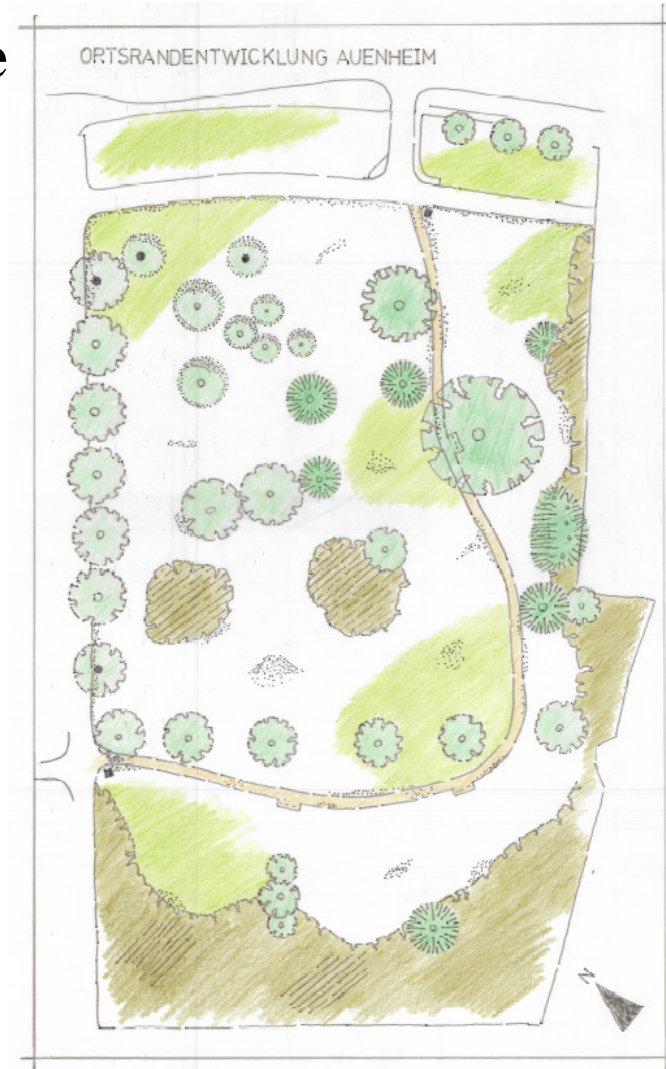
Dorfentwicklungswerkstatt

- Ende 2013 – Anfang 2015
- „Unsere Zukunft in Auenheim“
- Intensive Einbringung der Bürgerinnen und Bürger von Auenheim
- Ergebnisse:
 - Aufwertung bzw. Neugestaltung des Dorfplatzes
 - Verbesserung der Nutzungsmöglichkeiten im Innenhof des Ordenshofs
 - Flächen am Forellen-/Lourther Weg als Park oder naturbelassene Fläche entwickeln
 - Obstbaumwiese und/oder Hundewiese an der Garsdorfer Straße
 - ...



Ortsrandentwicklung Garsdorfer Straße

- Die Ortsrandentwicklung an der Garsdorfer Straße ist ein Projekt, das aus der Dorfentwicklungswerkstatt entstanden ist.
- Die Fläche wurde inzwischen neu gestaltet, es wurde eine Naherholungsfläche mit hoher Aufenthaltsqualität geschaffen.
- Der Charakter der mit Großgehölzen bestandenen Fläche wurde erhalten, umfangreiche landschaftsgerechte Strauch- und Baumpflanzungen wurden ergänzt.
- Eine fußläufige Wegeverbindung mit drei Sitzgelegenheiten im nordwestlichen Bereich der Fläche wurde angelegt.



Ausblick

Neue Gestaltung der Ortsmitte Auenheim

- In Zusammenarbeit mit Verwaltung, RWE, Ortspolitik sowie den Bürgerinnen und Bürgern wurde ein seitens eines Fachbüros ein Konzept zur Umgestaltung der Ortsmitte in Auenheim erarbeitet
- Das Konzept sieht eine Dreiteilung des Bereichs vor, der Aktivität mit Erholung verbindet und die Fläche räumlich gliedert
- Wegeverbindungen werden geschaffen, um verschiedene Bereich von Auenheim miteinander zu verbinden.



Vielen Dank für die
Aufmerksamkeit!